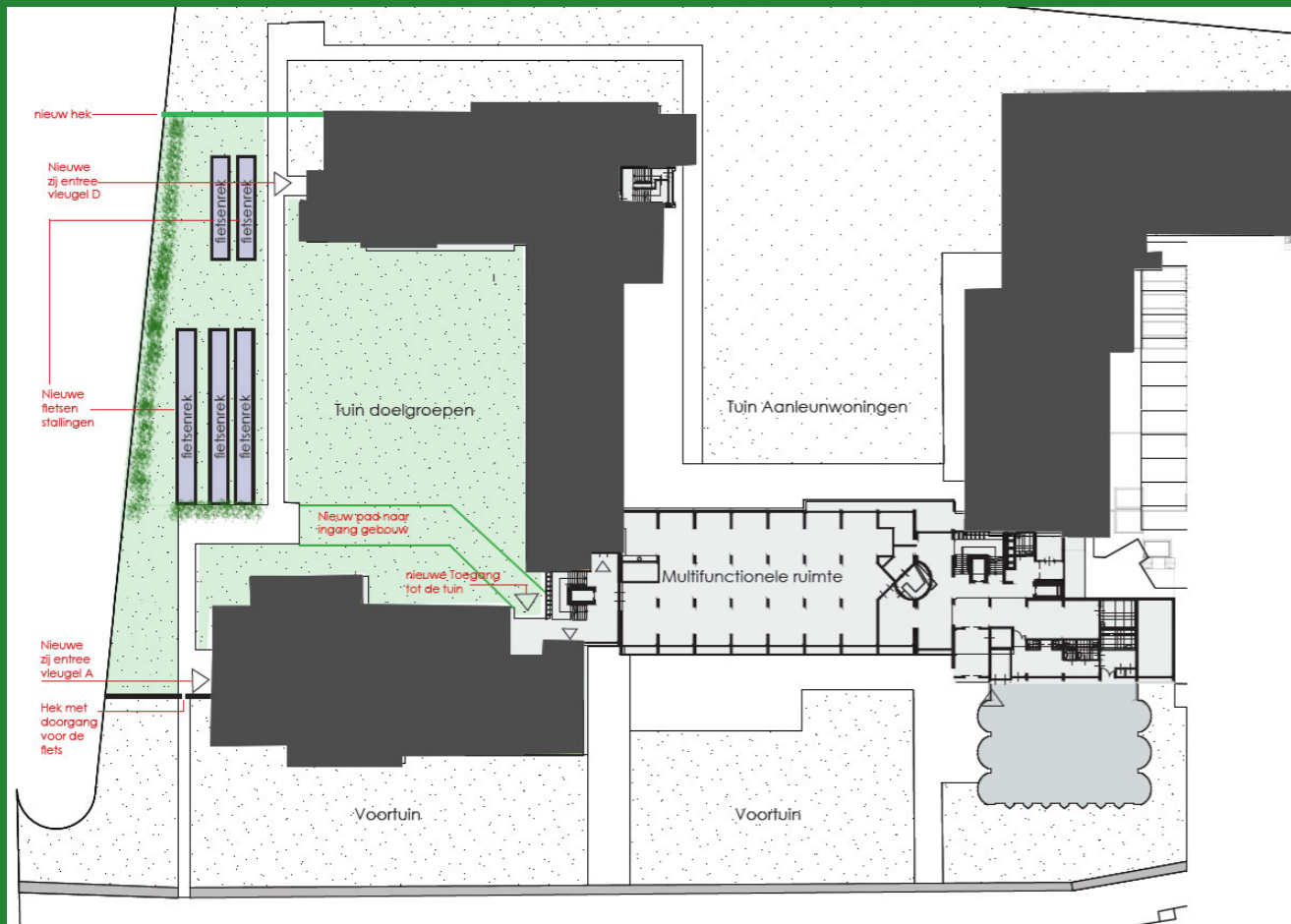


Nieuwe situatie



De studenten en cliënten van stichting PerspeKtief krijgen een eigen ingang en zullen hun fiets aan de zuidzijde van het gebouw plaatsen. Dit zal niet zichtbaar zijn vanaf de straat door de plaatsing van heggen. Ook het afval zal intern opgevangen worden in containers en niet zichtbaar zijn voor de buurt.

Aangezien ook de Woonkamer van de Wijk veel nazorg met zich meebrengt, zal deze ruimte worden beheerd door een aparte beheerpartij. De huismeester zal tevens intrekken in het pand. Op die manier kan worden gegarandeerd dat deze ontmoetingsplek de invulling krijgt die wordt beoogd en die noodzakelijk is om deze vorm van samenleven in goede banen te leiden.

Het pand zal in het voorjaar van 2018 klaar zijn. De bouwwerkzaamheden zullen voornamelijk intern plaats vinden, wel wordt de gevel opgeknapt. Hier zal de buurt weinig overlast van ondervinden, toch overlast? Meld het ons!

Heeft u vragen, wilt u meer weten of heeft u een leuk idee?

Kijk op

www.abtswoudebloeit.nl

voor meer informatie



Abtswoude bloeit!

Voorjaar 2018

BEWONING
ACTIVITEITEN

ONDERHOUD
SOCIAAL BEHEER

LEVENDIGHEID
SOCIAAL BEHEER

Wie gaan er wonen?

Het verzorgingshuisgedeelte van Abtswoude wordt voor een periode van minimaal 4 jaar beschikbaar gesteld door Pieter van Foreest voor Abtswoude Bloeit! Ten behoeve van het beoogde, tijdelijke gebruik van de locatie door SHS Delft en Stichting Perspektief, zullen er aanpassingen worden gedaan aan het pand. Zo worden er 141 wooneenheden gerealiseerd: 108 kamers en studio's voor Nederlandse en internationale studenten en 33 studio-appartementen voor cliënten van Stichting PerspeKtief. In het voorjaar van 2018 zullen de nieuwe bewoners hun intrek nemen. Ook zal de huismeester dan zijn intrek nemen. Belangrijk om te melden is dat de zelfstandige seniorenwoningen gelegen aan het voormalige verzorgingshuis gewoon blijven bestaan. De senioren die hier momenteel wonen, blijven hier gewoon wonen. Samen ontplooiën we nieuwe initiatieven. Abtswoude Bloeit! Een plek waar studenten en cliënten van Stichting PerspeKtief naast ouderen komen te wonen. Een plek waar mensen elkaar vinden en waar sociaal contact wordt gezocht en gestimuleerd.

Ouderenzorg ingrijpend veranderd

Abtswoude staat leeg sinds december 2016. Deze leegstand heeft te maken met het feit dat de ouderenzorg in Nederland de afgelopen jaren ingrijpend is veranderd. Zorgorganisaties hebben te maken met een kanteling in de zorg. Verzorgingshuiszorg wordt niet meer geïndiceerd. Dit betekent dat senioren met een lichtere zorgvraag (zorgzwaartepakket 1,2,3 en de helft van 4) geen indicatie meer ontvangen van het CIZ (Centrum Indicatiestelling Zorg) voor wonen met zorg. Abtswoude was een verzorgingshuis voor senioren met deze zorgvraag. In 2014 is besloten om dit pand te sluiten. Dit proces is geleidelijk aan in gang gezet, alle voormalige bewoners zijn naar tevredenheid naar een nieuw onderkomen verhuisd en de laatste bewoners hebben het pand in december 2016 verlaten. Momenteel voldoet de staat van het pand niet aan de eisen die aan verpleeghuizen (zwaardere zorgvraag) worden gesteld. Pieter van Foreest wil het gebouw weer laten bloeien, een tijdelijke nieuwe bestemming geven, zodat langdurige leegstand wordt voorkomen en het woongenot van de aanleunbewoners weer zal toenemen. Hiertoe is een samenwerking aangegaan met SHS Delft.

Woonkamer van de Wijk

Samen met u willen wij een Woonkamer van de Wijk Abtswoude creëren. De multifunctionele ruimte op de begane grond, een ontmoetingsplek, waar de studenten, de cliënten van Stichting PerspeKtief, de aanleunbewoners en bewoners uit de buurt iedere dag terecht kunnen voor een praatje en een heerlijk kopje koffie of thee. Daarnaast willen we samen met u activiteiten voor de wijk organiseren. Aan de hand van de reeds geopperde ideeën, initiatieven en wensen, willen we hier invulling aan gaan geven. Dit willen we doen binnen het thema 'Kunst en Cultuur' – een thema dat in overleg met Pieter van Foreest is gekozen. Abtswoude is namelijk altijd al meer geweest dan alleen een woonzorgcentrum. De wandelgangen hingen vol met allerlei kunstwerken, in de tuin zijn verschillende beelden te bewonderen en in de gemeenschappelijke ruimte vonden culturele evenementen plaats. Abtswoude wordt al lange tijd geassocieerd met 'Kunst en Cultuur' en daarom zal de focus juist daarop komen te liggen bij dit tijdelijke gebruik. Heeft u een idee, wens of leuk initiatief? Laat het ons weten via www.abtswoudebloeit.nl

Op onze website vindt u ook een overzicht met veel gestelde vragen. Bovendien zullen wij u via de website op de hoogte houden van onze vorderingen, onze activiteiten en kunt u hier uw ideeën melden.

www.abtswoudebloeit.nl

Partijen



SHS Delft staat voor Stichting Herontwikkeling tot Studentenhuisvesting. Het initiatief is tijdens de economische crisis ontstaan. Er waren twee grote problemen zichtbaar op de vastgoedmarkt in Delft. Ten eerste kampte de stad met veel leegstand en ten tweede was er een enorm tekort aan studentenkamers. In het najaar van 2011 is SHS Delft in het leven geroepen met als doel het verminderen

van de leegstand en het voorzien in de kamerproblematiek in Delft.

SHS Delft wil graag de wereld verbeteren maar begint in Delft. Het is onze doelstelling om actuele maatschappelijke problemen op te lossen door (tijdelijke) huisvesting te realiseren in leegstaande panden. Maatschappelijke problemen die momenteel actueel zijn: huisvesting voor economisch daklozen; de vergrijzing en de vereenzaming van ouderen; onvoldoende woongelegenheden voor jongeren met een fysieke of mentale beperking; huisvesting voor sport- en cultuurverenigingen in Delft en beperkte duurzame mogelijkheden voor zeer tijdelijke transformatieprojecten. SHS Delft lost deze problemen op door de verschillende doelgroepen te huisvesten in getransformeerde panden.



Perspektief is een zorgorganisatie die staat voor herstel en participatie van kwetsbare mensen. Mensen bij wie het leven niet vanzelf gaat, helpen we in balans te komen en het leven weer vorm te geven zoals dat hem of haar past. Met andere woorden: we bieden perspectief. Passie, lef en ondernemerschap staan hoog in ons vaandel. Wij denken in kansen en geloven in leren door doen en successen vieren. Cliënten van Perspektief werken aan herstel en

participatie, zelfredzaamheid en burgerschap. De koers is gericht op eigen kracht en eigen regie op weg naar zelfstandig wonen met passende ondersteuning. Cliënten worden toegeleid naar betaald of vrijwillig werk. Zij worden geholpen en ondersteund bij het opbouwen en in stand houden van een veilig netwerk van familie, vrienden en bekenden in de buurt. Om dit voor elkaar te krijgen zijn er goede mensen en goede huisvesting nodig.

Bij Abtswoude Bloeit! komt dit bij elkaar: 33 appartementen voor tijdelijk wonen tot iemand weer op eigen benen kan staan.



Pieter van Foreest is een zorgorganisatie in de regio Delft, Westland, Pijnacker-Nootdorp en Midden-Delfland. Bij Pieter van Foreest vinden we dat iedereen zichzelf moet kunnen zijn. Het leven leiden dat je zelf wilt en gelukkig zijn zoals je daar zelf of samen naar streeft. Dat is de grootste rijkdom voor mensen. Ook als je ouder bent en hulp en ondersteuning nodig hebt.

Of je nu thuis woont of bij Pieter van Foreest, wij bieden zorg, hulp, ondersteuning en advies afgestemd op de persoonlijke situatie. Daarbij willen we helpen om de kwaliteit van leven te behouden. Daarvoor werken we samen. Want alleen samen met onze cliënten, de familie, mantelzorgers, collega's, vrijwilligers, buurtgenoten en samenwerkingspartners kunnen we hét verschil maken.

Abtswoude Bloeit is een mooi voorbeeld van zo'n samenwerking, waarbij we hopen dat ook u een actieve rol wilt spelen. Samen zijn we Delft.